

OSOBI NE SAOBRAĆAJNOG TOKA

Za opisivanje zakonitosti kretanja vozila u saobraćajnim tokovima, nužno je poznavati osobine saobraćajnog toka u koje spadaju:

- 1 Složenost saobraćajnog toka,
- 2 Opšti uslovi odvijanja saobraćaja,
- 3 Sastav ili struktura saobraćajnog toka i
- 4 Vremenska neravnomernost saobraćajnog toka

SLOŽENOST SAOBRAĆAJNOG TOKA

A) **Prost saobraćajni tok** – tok jednog niza vozila, koja se kreću u jednom pravcu i smeru, sastavljen od najmanje dva vozila.

B) **Složen saobraćajni tok** – tok koji se sastoji od više prostih tokova a može se realizovati kao više tokova

- koji su paralelni u istom ili suprotnom smeru
- koji se međusobno prepliću
- koji se međusobno seku

OPŠTI USLOVI ODVIJANJA SAOBAĆAJA

A) **Neprkinuti saobraćajni tok** – tokovi kod kojih na uslove kretanja utiče jedino međusobna interakcija vozila.

B) **Neprkinuti ali delimično ometani saobraćajni tok** – tokovi kod kojih na uslove kretanja, pored međusobne interakcije vozila utiče promena saobraćajne trake, ulivanje, izlivanje i preplitanje.

C) **Povremeno prekinuti saobraćajni tok** – tokovi kod kojih na uslove kretanja, pored međusobne interakcije vozila, promene saobraćajne trake, utiče i ukršanje vozila.

SASTAV ILI STRUKTURA SAOBRAĆAJNOG TOKA

A) Homogen saobraćajni tok – tok sastavljen od jedne vrste vozila

B) Nehomogen ili mešoviti saobraćajni tok – tok sastavljen od više vrsta vozila, odnosno realan tok. Osnovna mera je stepen homogenosti, odnosno nehomogenosti.

$$P_{kv} = \frac{q - q_{pA}}{q} \cdot 100 \quad \%$$

$$P_{pA} = \frac{q - q_{kv}}{q} \cdot 100 \quad \%$$

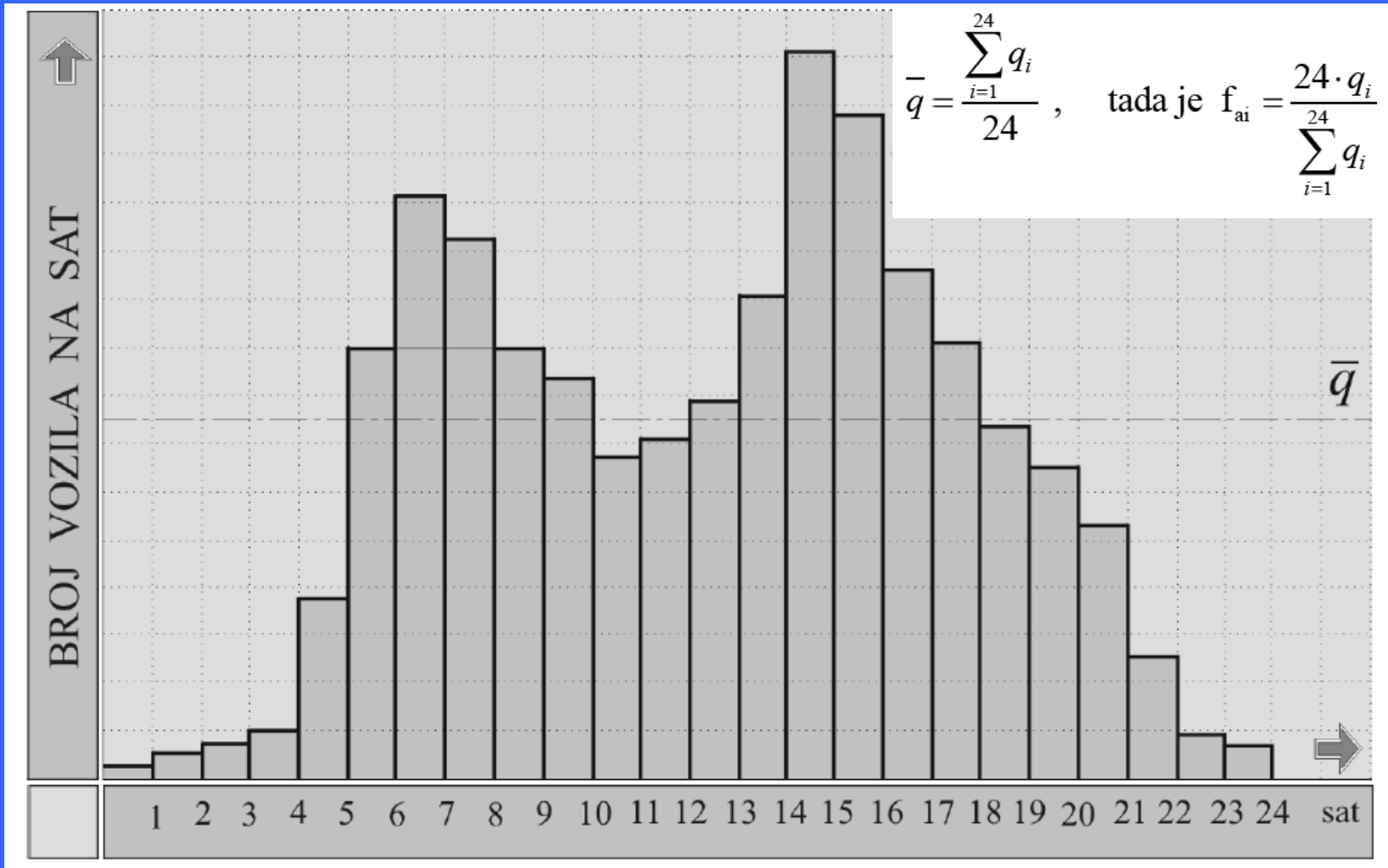
SASTAV ILI STRUKTURA SAOBRAĆAJNOG TOKA

C) **Uslovno homogen saobraćajni tok** – ne postoji u stvarnosti, već se zasniva na transformaciji mešovitog saobraćajnog toka u idealan. Osnovni cilj ove transformacije je da se putem odgovarajućih ekvivalenata (E) mešoviti tok transformše tok putničkih automobila.

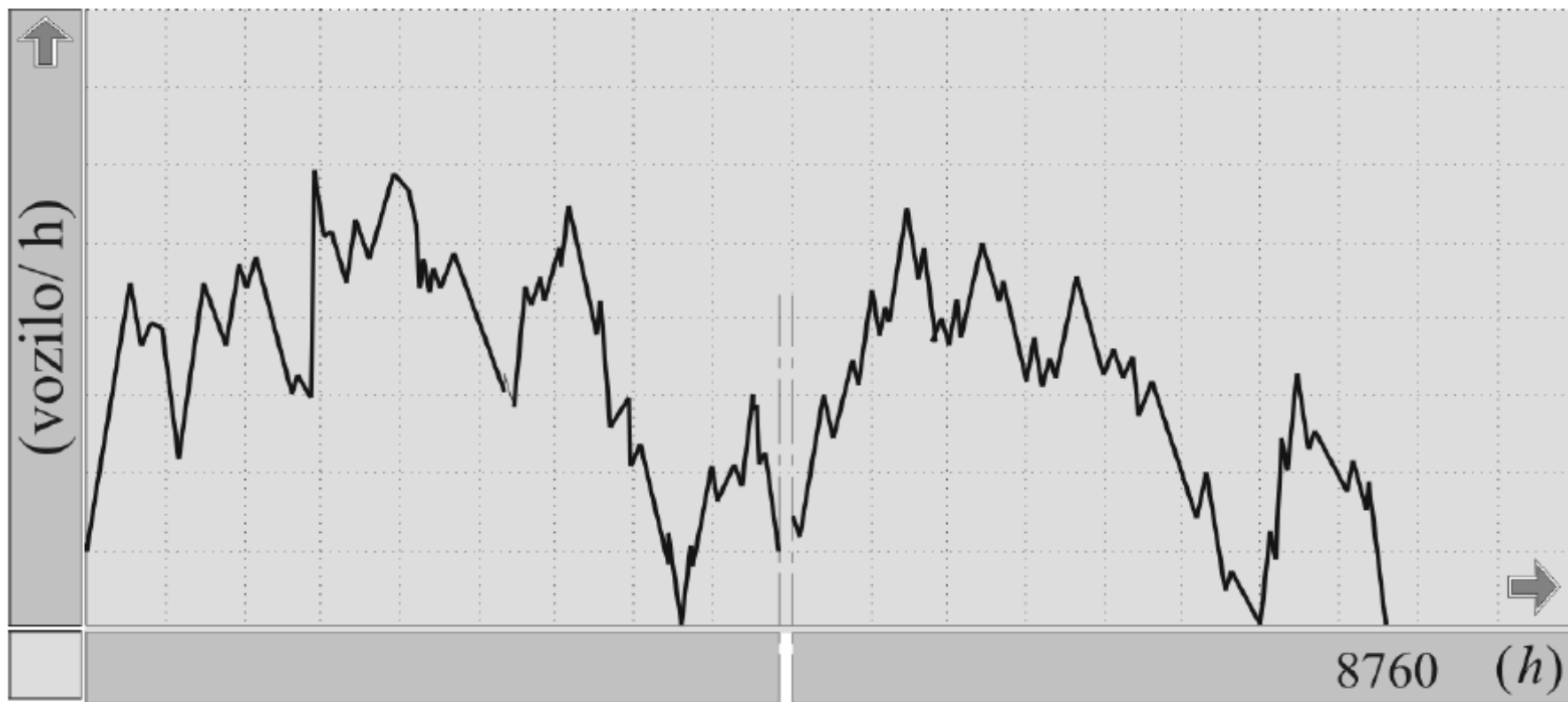
- za motocikle ($E < 1$)
- za putničke automobile ($E = 1$)
- za sva ostala vozila ($E > 1$).

VREMENSKA NERAVNOMERNOST SAOBRAĆAJNOG TOKA

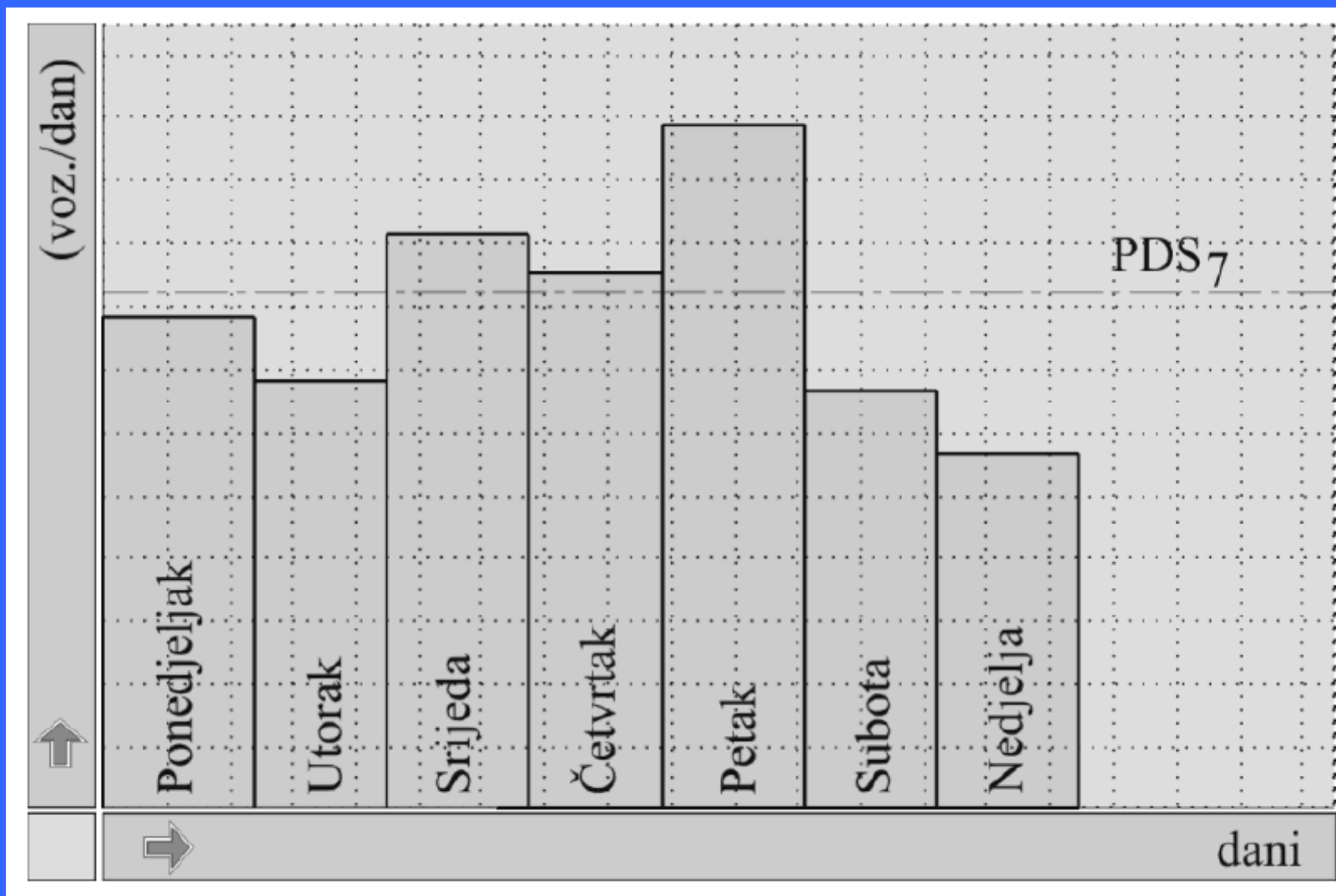
1) Časovna neravnomernost u periodu od jednog dana



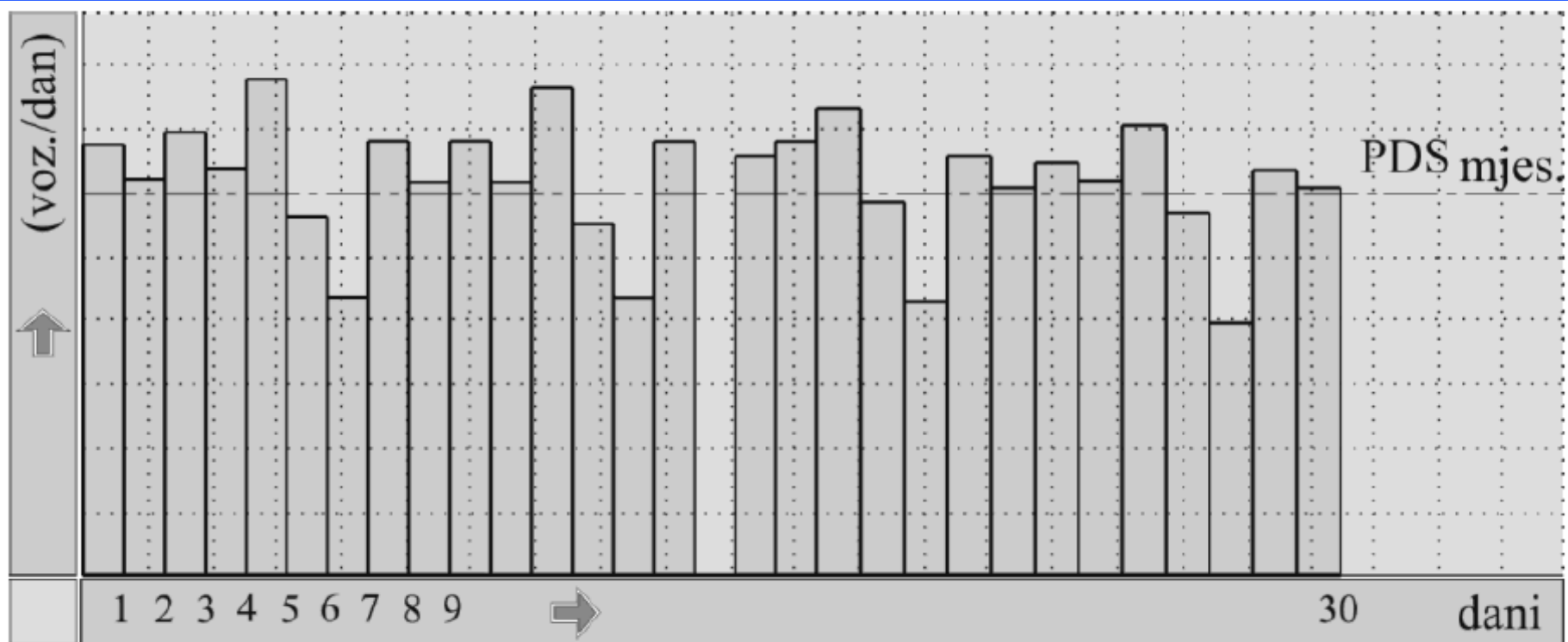
2) Časovna neravnomernost u periodu cele godine



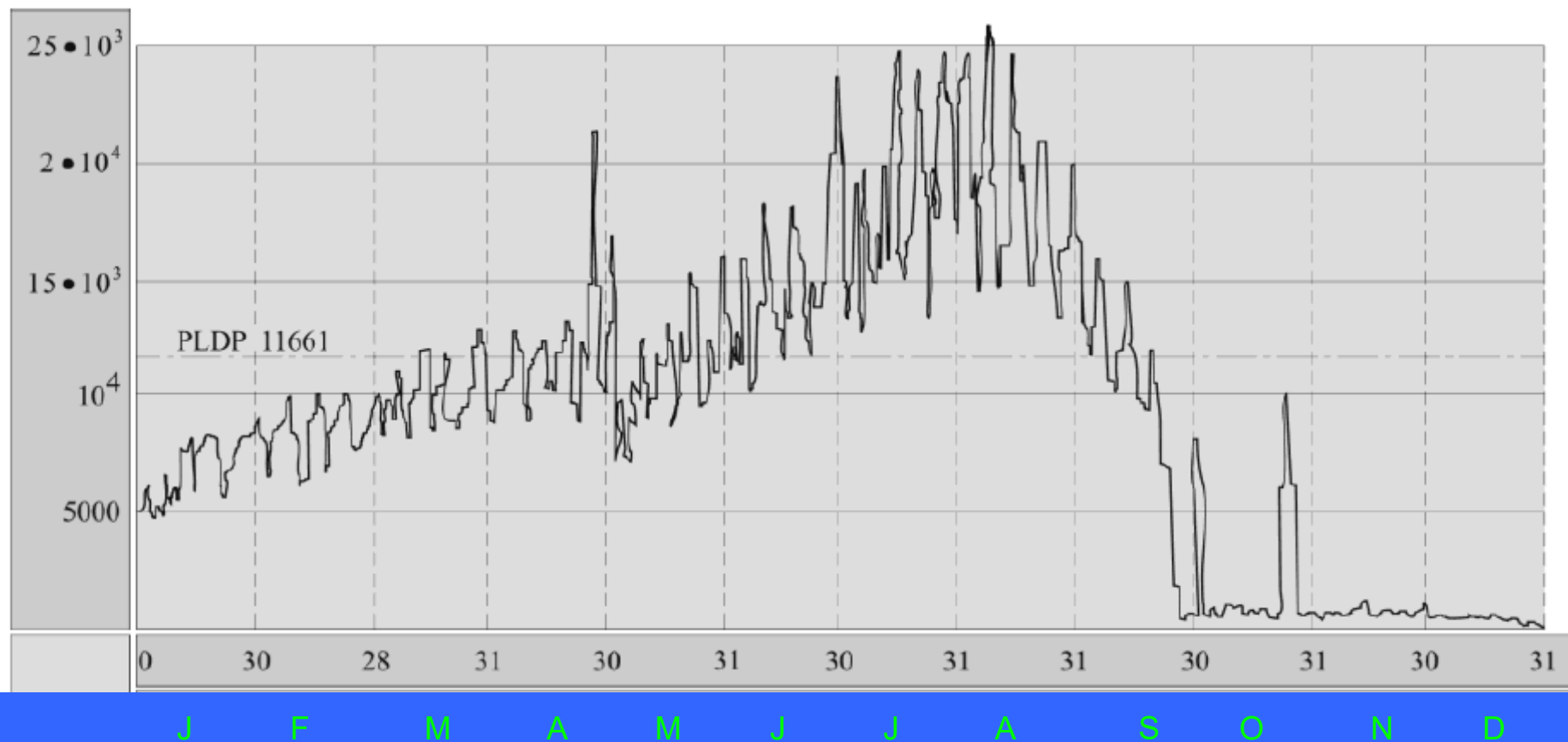
3) Dnevna neravnomernost u periodu sedmice



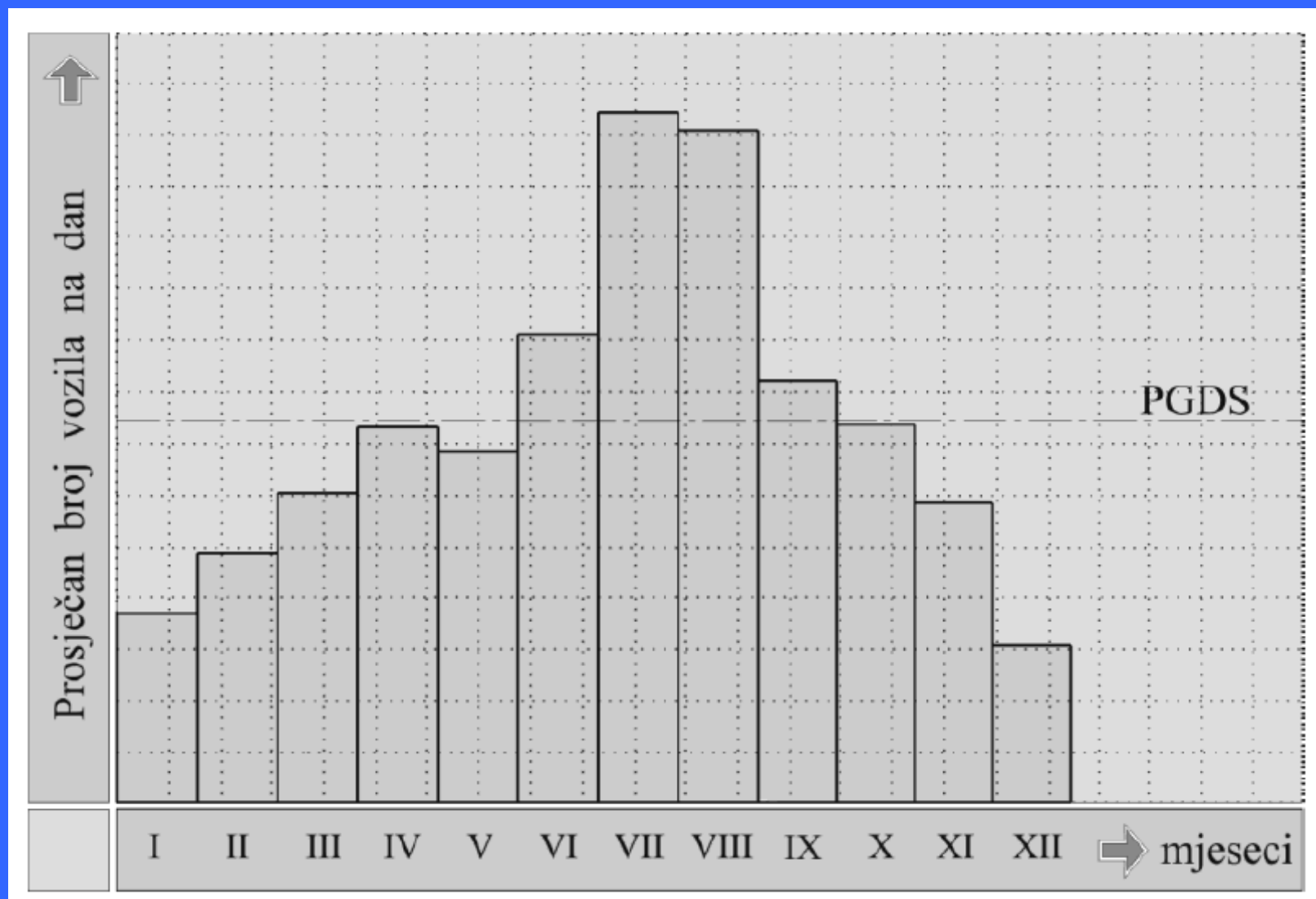
4) Dnevna neravnomernost u periodu meseca



5) Dnevna neravnomernost u periodu godine



6) Mesečna neravnomernost u periodu godine



FAKTOR NERAVNOMERNOSTI PROTOKA

